

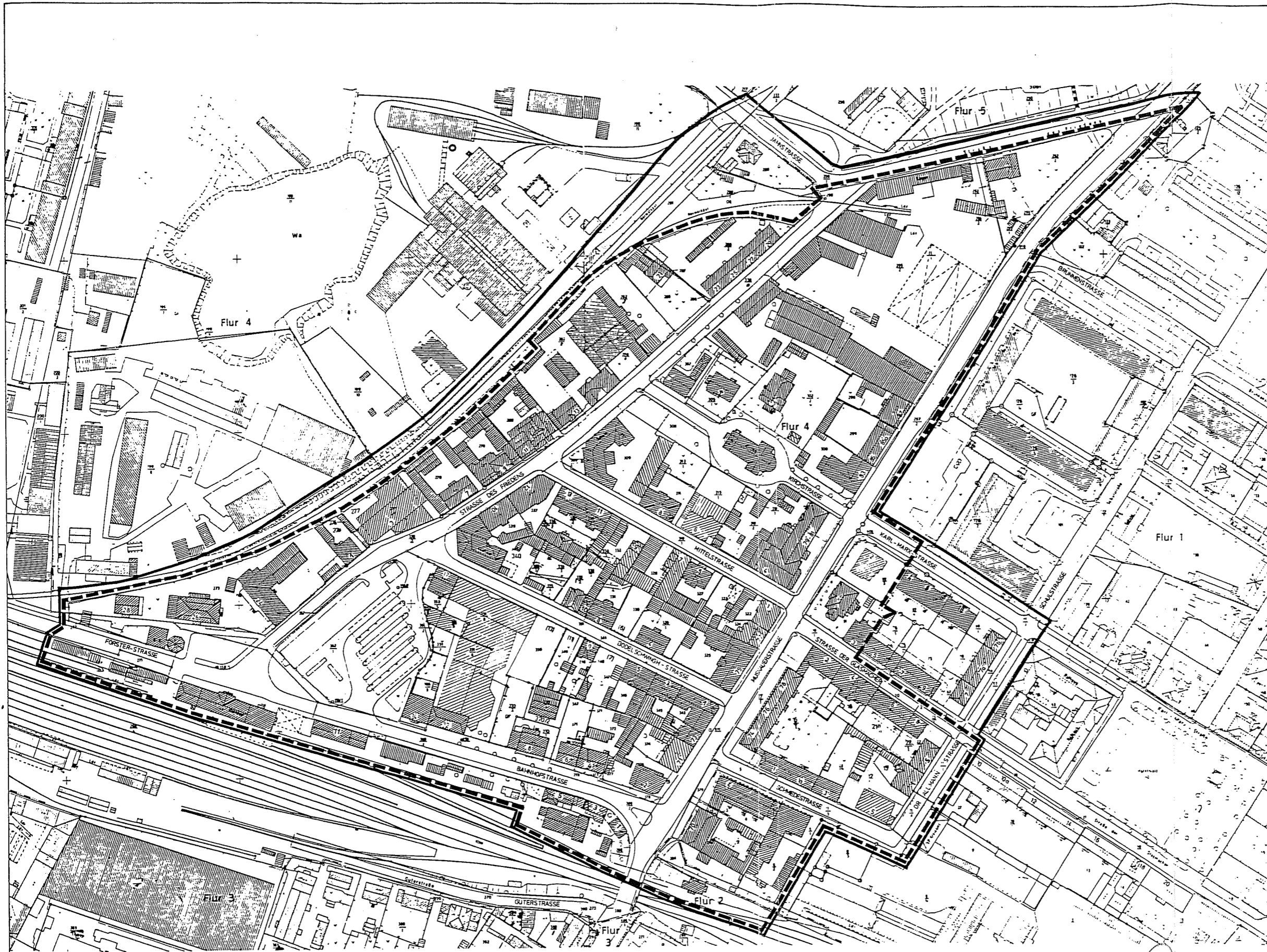


Anlage 1 - Lageplan

-  Abgrenzung Gebiet der Gestaltungssatzung im Bereich "Straße des Friedens/ Muskauer Straße" ca. 13,8 ha
-  Abgrenzung des förmlich festgelegten Sanierungsgebietes "Straße des Friedens/ Muskauerstraße" ca. 15,2 ha

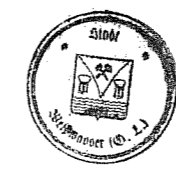


im Bereich

STRASSE DES FRIEDENS MUSKAUERSTRASSE

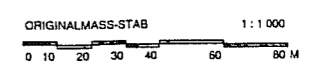
Die Gestaltungssatzung wird hiermit ausgefertigt.

Weißwasser, den 25.09.1997



Der Oberbürgermeister
Dieter Löbner
Oberbürgermeister

GRUNDLAGENPLAN STADT WEISSWASSER
ERGÄNZT DURCH STEG STUTTGART 06/94



STEG STADTENTWICKLUNG
SÜDWEST GEMEINNÜTZIGE GMBH
OLGASTRASSE 54 70182 STUTTGART
BODENBACHERSTR. 97 01277 DRESDEN

FEB. 97/ 50
FASSUNG
V. 23.5.97

